

Von November 2014 bis März 2015 wurde die Delphin auf der Bültjer Werft in Ditzum gründlich überholt, notwendige Reparaturen sind durchgeführt worden. Neue Planken, Spanten oder auch Wegerungen wurden hier in sorgfältiger Handarbeit ausgeführt.

LINK:



Nebenstehendes Bild zeigt die Montage eines neuen Knies. Das Knie trägt maßgeblich zur Stabilität des Schiffes bei. Die Decksbalken werden dadurch mit der Wegerung und den Planken verbunden. Die so entstehende Steifigkeit verstärkt das Schiff durch die Belastungen der Kräfte beim segeln.

Unten ist ein Bild vom alten, sehr schlechten Zustand zu sehen



Die neuen Knie wurden bei der Maschinenbau Hahn GmbH in Papenburg angefertigt. Massives Eisen wurde computergesteuert ausgebrannt, gebohrt und anschließend verzinkt.

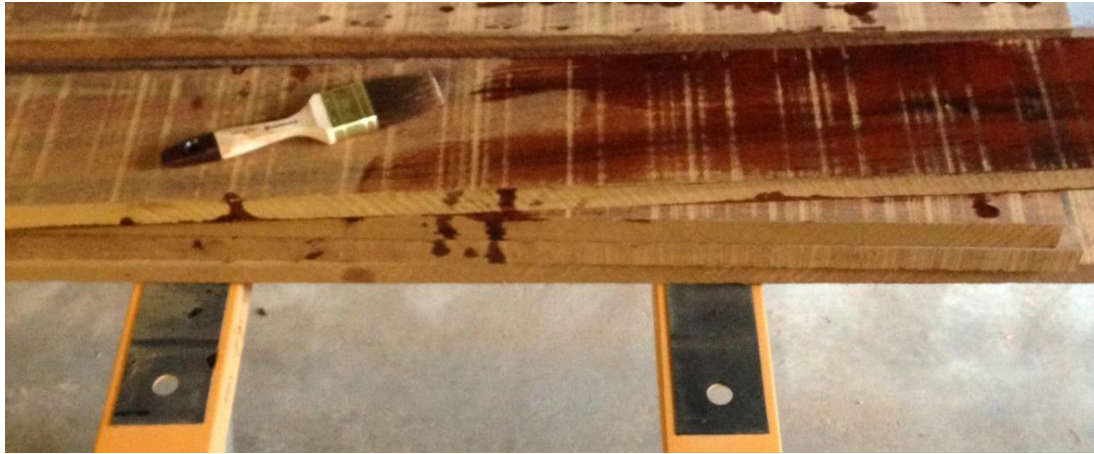
LINK:



Um arbeiten in Eigenleistung ausführen zu können wird auf zuverlässiges Qualitätswerkzeug vertraut. Ob Elektrowerkzeuge wie Stichsäge, Winkelschneider und Bohrmaschine oder Handwerkzeuge, Lieferant für Werkzeug ist der technische Handel Busse aus Emden.

LINK:





Das Holz für den Innenausbau lieferte die Hamburger Holzhandlung Mordhorst. Sowohl Ipe, das härteste Holz aus dem Amazonasdelta als auch französisches Nussbaumholz wurden bisher geliefert.

Weitere Hölzer sind Teak für das Deck sowie weitere Edelhölzer für den Innenausbau.

LINK:

- Auch im Bereich der Navigation wird die Delphin auf den neuesten Stand gebracht. Das veraltete Funkgerät wird durch eine neue Funkanlage ersetzt. Ebenfalls wird ein moderner Kartenplotter sowie AIS installiert. Um jederzeit die aktuellen Wetterdaten abrufen zu können wurde ebenfalls eine Wetterbox neu angeschafft.

- LINK:



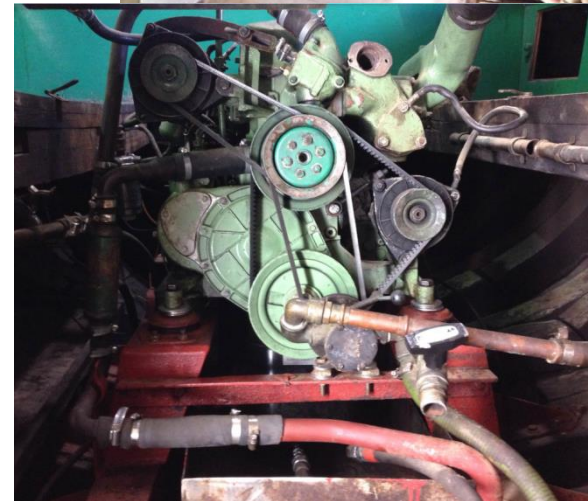


Die Ladung der Delphin
An Bord wird ein großer Teil
der Ladung in Holzfässern
transportiert. Waren wie
Whisky, Rum, Wein oder auch
Fisch werden in
handgefertigten Fässern
gelagert.

Die Fässer aus Eichen- bzw.
Kastanienholz stammen aus
der Bremer Fassfabrik
Krogemann:

[http://www.fassfabrik-
krogemann.de/](http://www.fassfabrik-krogemann.de/)

Überholung und UVV-Abnahme der Maschinenanlage wurde in 2015 ebenfalls durchgeführt. Der Mercedes Motor vom Typ OM364 wurde in Teile zerlegt, so wurde mechanische Bauteile ausgetauscht bzw. alt gegen neu ersetzt. Die abgängige Ölwanne wurde beispielsweise neu montiert. Ebenso wurde die gesamte Stromversorgung ausgetauscht, die Lichtmaschinen für Starten und Verbraucher versorgen nun insgesamt 4x 180Ah.





Sowohl Haftpflicht als auch Kaskoversicherung sind unerlässlich, bei der Pantaenius Versicherung in Hamburg sind die Werte der Delphin optimal versichert.